



VIII Seminario de Tecnología Prehistórica

LA PRODUCCIÓN DEL UTILLAJE EN OBSIDIANA, SU DIFUSIÓN Y USO EN EL NEOLÍTICO DEL MEDITERRÁNEO OCCIDENTAL

CSIC-IMF, Barcelona, del 27 al 29 de noviembre de 2019



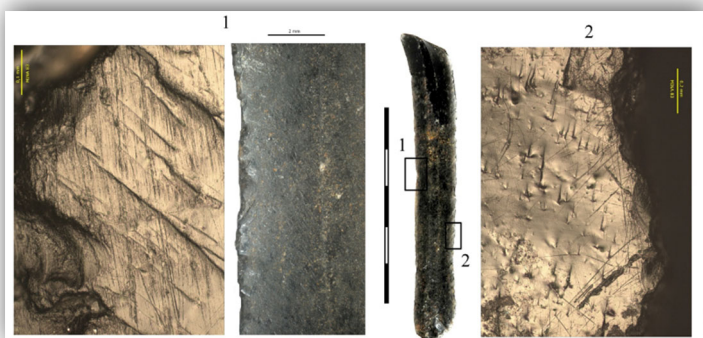
El grupo de **Arqueología de las Dinámicas Sociales** (<http://www.asd-csic.es/>) del Consejo Superior de Investigaciones Científicas (Institución Milá y Fontanals, Barcelona) va a llevar a cabo este año la VIII edición de los **Seminarios de Tecnología Prehistórica**.

(<http://stecnologiaprehistorica.blogspot.com/>).

EL SEMINARIO SE CENTRARÁ EN EL UTILLAJE DE OBSIDIANA, SU PRODUCCIÓN, DIFUSIÓN Y USOS EN EL NEOLÍTICO DEL MEDITERRÁNEO OCCIDENTAL.

La explotación de la obsidiana en el Mediterráneo occidental fue un fenómeno recurrente en la prehistoria de las vertientes ligu y tirrena de la **Península itálica**, así como de las grandes islas de

esta cuenca: **Córcega** y **Cerdeña**. Las fuentes de esta materia prima se localizan en cuatro islas italianas: **Cerdeña, Lipari, Palmarola y Pantelleria**, y sus producciones líticas fueron objeto de una gran difusión geográfica durante el Neolítico, alcanzando el **Midi francés**, así como el Noreste de la **Península ibérica**.



Además de la cuestión de su caracterización geoquímica y la determinación de su **origen**, el Seminario se centrará en el estudio de las técnicas aplicadas en la **producción** del utillaje laminar en el Neolítico del Poniente mediterráneo. Incidiremos especialmente la **percusión indirecta y presión** según distintas modalidades, además de su reproducir experimentalmente dichas producciones.

Finalmente, abordaremos sus usos prehistóricos a partir del **análisis funcional** mediante el estudio de sus huellas de uso.

Todo ello, redunda en una aproximación holística a estas producciones que tuvieron un papel relevante en el primer momento de la **neolitización**, así como en el **Neolítico medio**, cuando se instituyeron redes de distribución que propiciaron su distribución en un extenso marco geográfico dentro de la cuenca occidental del Mediterráneo.

PALABRAS CLAVE: PREHISTORIA; OBSIDIANA; CARACTERIZACIÓN GEOQUÍMICA; TECNOLOGÍA; PRODUCCIÓN LAMINAR; HUELLAS DE USO.

PROFESORADO (listado provisional susceptible de modificaciones):

- **Mikel Aguirre** (Universidad Nacional de Educación a Distancia).
- **Juan F. Gibaja** (Consejo Superior de Investigaciones Científicas – IMF, Barcelona).
- **Evgeny Y. Girya** (Institute for the History of Material Culture, Russian Academy of Sciences).
- **Juan J. Ibáñez** (Consejo Superior de Investigaciones Científicas – IMF, Barcelona).
- **François-Xavier Le Bourdonnec** (Université Bordeaux Montaigne).
- **Carlo Lugliè** (Università degli studi di Cagliari).
- **Niccolò Mazzuco** (Consejo Superior de Investigaciones Científicas – IMF, Barcelona).
- **Maria Grazia Melis** (Università degli Studi di Sassari).
- **David Ortega** (Consejo Superior de Investigaciones Científicas – IMF, Barcelona).
- **Antoni Palomo** (Museu d'Arqueologia de Catalunya, Barcelona).
- **Xavier Terradas** (Consejo Superior de Investigaciones Científicas – IMF, Barcelona).

ESTRUCTURA DEL SEMINARIO: Como viene siendo habitual en los Seminarios de Tecnología Prehistórica, los contenidos del Seminario incluirán la formación en técnicas de análisis e investigación. El Seminario contará con una cantidad importante de **sesiones prácticas** y se potenciará la participación activa del alumnado, animándolo a que pongan en común problemáticas específicas de sus propias investigaciones en relación al tema.

ALUMNADO POTENCIAL: El Seminario va dirigido a cualquier estudiante o persona con carrera de investigación que pueda encontrar el Seminario de su interés. Éste está especialmente enfocado a las **investigadoras e investigadores de arqueología en formación**, entendiéndose como tal desde las personas en sus últimos años de grado universitario, estudiantes de máster, además de aquellas que comienzan su etapa post-doctoral.



LENGUAS DEL SEMINARIO: español, francés, inglés e italiano, según profesorado. Se fomentará el uso del inglés como lengua vehicular en el material escrito y audiovisual de apoyo. El personal científico del grupo ADS facilitará la traducción en las discusiones y debates.

HORARIO PROVISIONAL: Las sesiones serán de 9,30 a 13,30 y de 15,30 a 17,30h.

PRECIO DE LA INSCRIPCIÓN: 70 €

DIRECCIÓN DE CONTACTO:

tecnologiaprehistorica@imf.csic.es

Los/as organizadores/as **animan a todas las personas interesadas a realizar una expresión de dicho interés** escribiendo a la dirección aquí citada. Cada correo-e puede incluir una breve descripción del CV de la persona, la razón de su interés en el Seminario y qué aspectos le resultan más interesantes en el programa propuesto. Esto nos ayudará a **ajustar el Seminario y sus contenidos al interés del alumnado potencial**.

Organización: CSIC-Grupo de *Arqueología de las Dinámicas Sociales* (F. Pichon, A. Nieto Espinet, S. Guimaraes, S. Valenzuela-Lamas, N. Mazzuco, F. Borrell, X. Terradas, J. J. Ibáñez, I. Clemente-Conte, J.F. Gibaja, M. Mozota) y Silvia C. Mossoni.