

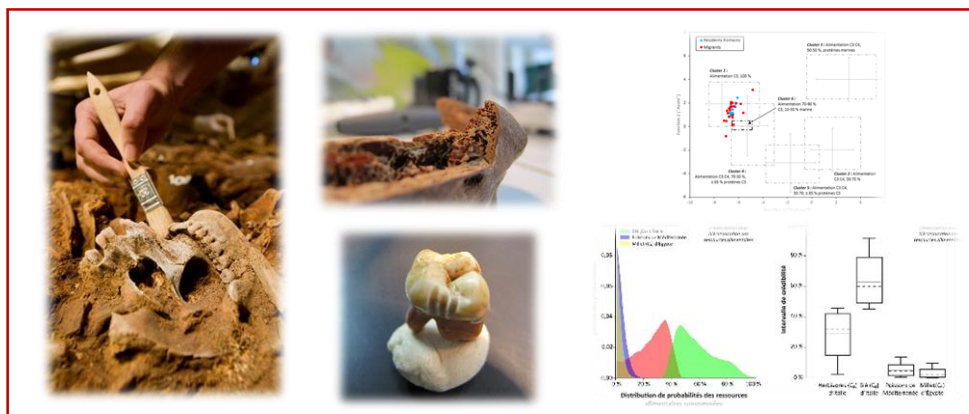
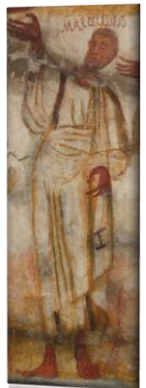
Université de Bordeaux
École doctorale Sciences et Environnements
UMR 5199 – PACEA, Équipe A3P

KEVIN SALESSE

Soutiendra sa thèse de doctorat intitulée :

ARCHÉO-BIOGÉOCHIMIE ISOTOPIQUE, RECONSTITUTIONS DES RÉGIMES ALIMENTAIRES ET DES SCHÉMAS DE MOBILITÉ, ET INTERACTIONS BIO-CULTURELLES

LES SÉPULTURES PLURIELLES DE LA RÉGION X DE LA CATACOMBE
DES SAINTS PIERRE-ET-MARCELLIN (ROME, I^{ER}-III^E S. AP. J.-C.)



Cl. PCAS/Gliksman (INRAP)

Le jeudi 17 décembre 2015 à 14h00
À l'amphithéâtre 1 du bâtiment B6
(Université de Bordeaux, Allée Geoffroy Saint-Hilaire, Pessac)

Devant un jury composé de :

M. Oliver CRAIG,
Mme Eugénia CUNHA,
Mme Dominique CASTEX,
Mme Élise DUFOUR,
M. Jaroslav BRUZEK,
Mme Raffaella GIULIANI,
Mme Estelle HERRSCHER,

Maître de Conférences, University of York, York, Royaume-Uni
Professeur, Universidade de Coimbra, Coimbra, Portugal
Directrice de Recherche, CNRS, Bordeaux
Maître de Conférences, Muséum national d'Histoire naturelle, Paris
Directeur de Recherche émérite, CNRS, Bordeaux
Inspectrice, Pontificia Commissione di Archeologia Sacra, Rome, Italie
Chargée de Recherche, Aix-Marseille Université, Aix-en-Provence

Rapporteur
Rapporteur
Directrice
Directrice
Examinateur
Examinatrice
Examinatrice

La soutenance sera suivie d'un pot au laboratoire PACEA (Bâtiment B8, 1^{er} étage)

Titre : Archéo-biogéochimie isotopique, reconstitutions des régimes alimentaires et des schémas de mobilité, et interactions bio-culturelles. Les sépultures plurielles de la région X de la catacombe des Saints Pierre-et-Marcellin (Rome, I^{er}-III^e s. ap. J.-C.)

Résumé : Entre 2003 et 2010, des ensembles sépulcraux inédits ont été découverts et fouillés au sein de la région centrale, dénommée X, de la catacombe des Saints Pierre-et-Marcellin (Rome, I^{er}-III^e s. ap. J.-C.). Ces ensembles se sont révélés être des sépultures plurielles atypiques au fonctionnement complexe. Plusieurs centaines de défunts y ont été inhumés en leur sein de manière extrêmement rigoureuse et selon des pratiques funéraires singulières. Des arguments archéologiques (simultanéité des dépôts) et biologiques (absence de lésions osseuses) ont été autant d'éléments plaidant en faveur d'une ou plusieurs crises de mortalité de nature probablement épidémique à l'origine de ces ensembles sépulcraux. Cette ou ces crise(s) se seraient effectuée(s) sur un temps relativement long avec différentes phases de résurgence et de quiétude. En outre, la présence de matériaux onéreux découverts en association avec les défunts a permis de suspecter un haut rang social de ces derniers. De plus, le recours à un appareil funéraire original qui par certains aspects pourrait trouver des similitudes avec des pratiques funéraires non romaines suggérerait une possible allochtonie des individus inhumés en ce lieu. Notre travail de recherche doctorale s'inscrit dans ce contexte avec pour objectif premier de reconstituer par une approche archéo-biogéochimie multi-proxy ($\delta^{13}\text{C}$, $\delta^{15}\text{N}$, $\delta^{18}\text{O}$ et $^{87}\text{Sr}/^{86}\text{Sr}$) et multi-tissulaire (émail, os, cheveu) les régimes alimentaires et les schémas de mobilité d'un sous-échantillon de 130 individus issus de ces ensembles sépulcraux. D'une façon générale, nous avons pu mettre en évidence que l'essentiel des individus ont eu accès à un régime alimentaire *type* fondé sur la triade Céréale C₃/Viande C₃/Poisson marin. Ce régime alimentaire *type* ne serait toutefois pas exclusif. Certains individus (n = 13) auraient pu en effet consommés de façon occasionnelle d'autres catégories de ressources telles que des poissons dulcicoles ou des céréales C₄. Par ailleurs, cette population se singulariserait sur un plan strictement alimentaire au regard des autres populations contemporaines de Rome. D'une façon générale également, près d'un quart (n = 30) des individus étudiés seraient migrants. Ces derniers ne se distingueraient pas de par leur alimentation des résidents romains. Ces migrants auraient des trajectoires de vie complexes et hétérogènes ; trois schémas de mobilité distincts sembleraient se dégager. Ils seraient en outre originaires de supra-régions très différentes à l'instar de l'Europe, de l'Afrique, de l'Arabie ou de l'Asie mineure. Par ailleurs, cette population ne se différencierait pas des autres populations romaines en termes de taux de migrants mais se distinguerait cependant par son cosmopolitisme. Enfin, sur la base de ces éléments et des données historico-archéologiques, nous avons pu rediscuter du statut social des défunts, de l'origine de traits culturels et de la chronologie du site. Nous avons enfin tenté d'argumenter l'hypothèse d'une possible origine chrétienne des inhumés.

Title: Isotopic archeo-biogeochemistry, reconstitution of diet and patterns of mobility, bio-cultural interactions. The plural burials of the region X of the catacomb of Saints Peter and Marcellinus (Rome, 1st-3rd cent. AD)

Abstract: Between 2003 and 2010, unpublished sepulchral assemblies have been discovered and excavated in the central region, called X, of the catacomb of Saints Peter and Marcellinus (Rome, 1st-3rd cent. AD.). These assemblies have proven to be atypical and complex plural burial. Hundreds of the dead were buried extremely rigorous according to uncommon funeral practices. Archeological evidences (simultaneity of deposits) and biological ones (absence of osteological lesions) present a number of features arguing in favor of one or even several crises most likely of an epidemic nature. This or these crises would have executed over a relatively long time with different phases of resurgence and quietude. Furthermore, the discovery of precious materials in association with the deceased puts forward a kind of particular high social rank of the latter. Besides, following funerary practices which are seemed to be similar with non-Roman ones suggests a possible non local origin for the individuals buried in this place. Our doctoral research is with the primary objective to reconstruct the diet and mobility patterns of a subsample of 130 of these individuals using an archeo-biogeochemical multi-proxy ($\delta^{13}\text{C}$, $\delta^{15}\text{N}$, $\delta^{18}\text{O}$ and $^{87}\text{Sr}/^{86}\text{Sr}$) and multi-tissue (enamel, bone, hair) approach. In general, we have been able to show that most of these individuals had access to such a *type* diet based on the triad C₃ cereal/C₃ meat/Marine fish. This *type* diet would however not be exclusive. Some individuals (n = 13) would have indeed occasionally consumed other resources such as freshwater fishes or C₄ cereals. Besides, this population is distinguished from other contemporary populations of Rome with regard to food they consumed. However, almost a quarter (n = 30) of them are migrants, but they do not distinguish of the Roman residents as for their diet. These migrants have complex and heterogeneous life trajectories; three distinct mobility patterns seem to be conceivable. They could be originated from supra-regions like Europe, Africa, Arabia and Asia Minor. Besides, this population does not differentiate from other Roman populations in terms of rates of migrants but however it does distinguish by its cosmopolitanism. To conclude, on the basis of these elements together with historical and archaeological data, we were able to revisit the social status of these deceased, the origin of cultural traits and the chronology of the site. We end by proposing the hypothesis of a possible Christian origin for these individuals.

Titolo : Archeobiocimica isotopica, ricostituzione dei regimi alimentari e degli schemi di mobilità, e interazioni bio-culturali. Le sepolture plurime della regione X della catacomba dei Santi Pietro e Marcellino (Roma, I-III sec. D. C.)

Riassunto : Tra il 2003 e il 2010, degli insiemi sepolcrali inediti sono stati scavati nella regione X della catacomba dei Santi Pietro e Marcellino (Roma, I-III sec. D. C.). Questi insiemi si sono rivelati essere delle sepolture plurime atipiche dal funzionamento complesso. Diverse centinaia di defunti sono stati inumati in maniera estremamente rigorosa e secondo delle pratiche funerarie singolari. La natura dei depositi, la gestione dei corpi, i dati paleopatologici, il profilo di mortalità sono tutti fattori che argomentano a favore di una o più crisi di mortalità di natura probabilmente epidemica all'origine di questi insiemi sepolcrali. Questa o queste crisi(i) si sarebbe(ro) avvenuta(e) per un periodo relativamente lungo, con differenti fasi di risorgenza e calma. Inoltre, la presenza di materiali preziosi scoperti in associazione con i defunti ha lasciato intravedere un probabile elevato status sociale di questi ultimi. In più, l'utilizzazione di un sistema funerario originale caratterizzato da certi aspetti potrebbe trovare delle similitudini con le pratiche funerarie non romane, suggerirebbe una possibile "alloctonia" degli individui inumati in questo luogo. Il nostro lavoro di ricerca di dottorato si inserisce in questo contesto avendo come obiettivo primario di ricostruire con un approccio archeo-biogéochimico multi-proxy ($\delta^{13}\text{C}$, $\delta^{15}\text{N}$, $\delta^{18}\text{O}$ e $^{87}\text{Sr}/^{86}\text{Sr}$) e multi-tessiturale (smalto, ossa, capelli) i regimi alimentari e gli schemi di mobilità di un sottocampione di 130 persone provenienti da questi insiemi sepolcrali. In generale, siamo stati in grado di dimostrare che la maggior parte degli individui hanno avuto accesso ad un regime alimentare tipo basato sulla triade Cereali C₃/Carne C₃/Pesce marino. Questo regime alimentare tipo non sarebbe, tuttavia, esclusivo. Alcuni individui (n = 13) avrebbero infatti occasionalmente consumato altre categorie di risorse come il pesce d'acqua dolce o cereali di tipo C₄. Inoltre, questa popolazione si caratterizzerebbe su un piano strettamente alimentare al confronto con delle altre popolazioni contemporanee di Roma. In generale quasi un quarto (n = 30) dei soggetti analizzati sarebbero migranti. Questi ultimi non si distinguerebbero attraverso la loro alimentazione, dai residenti romani. Questi migranti avrebbero delle traiettorie di vita complesse ed eterogenee. Sembrerebbero distinguersi tre modelli di mobilità. Questi migranti sembrerebbero inoltre originari di sovra-regioni molto differenti come l'Europa, l'Africa, Arabia e Asia Minore. Inoltre, questa popolazione non si differenzerebbe da altre popolazioni romane in termini di tassi di migranti, ma comunque si distinguerebbe tuttavia per il suo cosmopolitismo. Infine, sulla base di questi elementi e dei dati storici e archeologici, siamo stati in grado di rivisitare lo status sociale dei defunti, l'origine dei tratti culturali e la cronologia del sito. Abbiamo infine potuto proporre l'ipotesi che questi defunti siano dei cristiani.

PLAN D'ACCÈS AU LIEU DE SOUTENANCE

