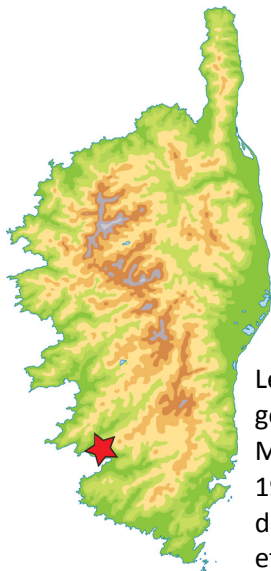


# Site de Monti Barbatu (Olmeto, Corse-du-Sud)

Habitat du Néolithique récent et de l'Âge du Bronze moyen/final

Deuxième campagne de fouilles archéologiques programmées

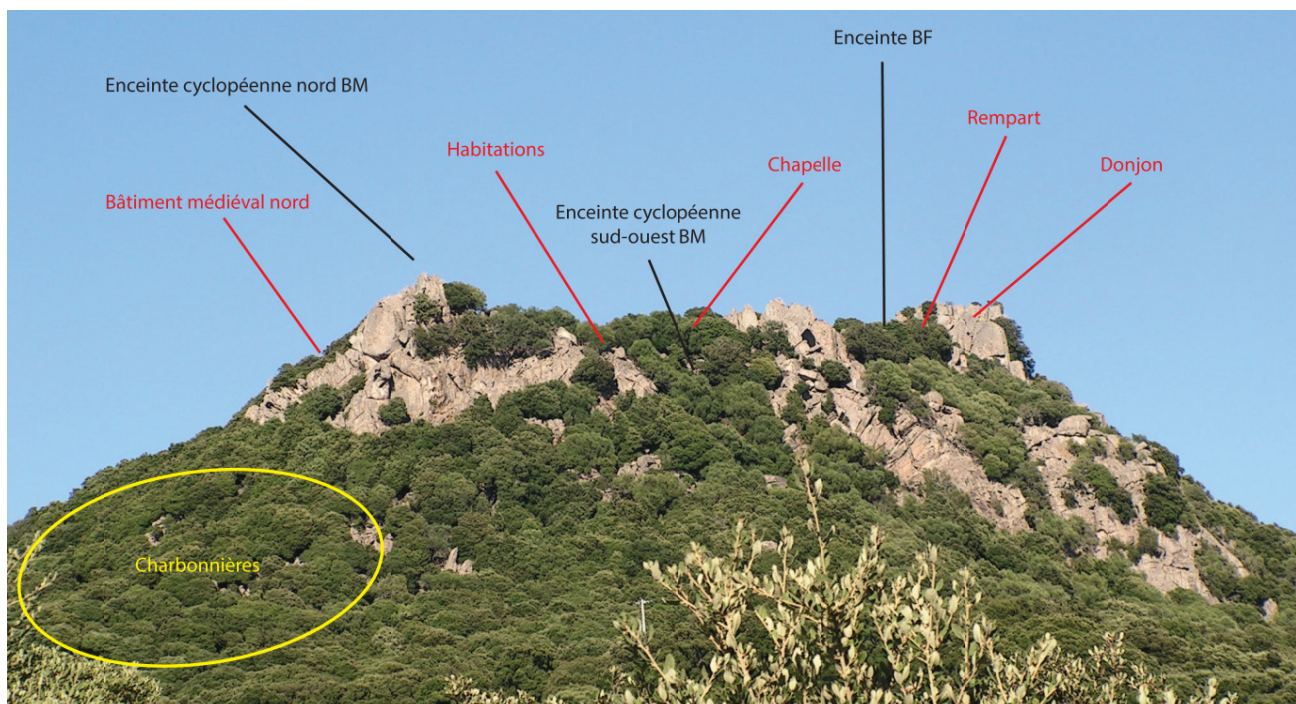
18 juin - 2 juillet 2017



Le site de Monti Barbatu se trouve dans le sud-ouest de la Corse, à 2 km au nord du littoral du golfe du Valincu. Il s'agit d'un habitat occupé au Néolithique récent, à l'âge du Bronze et au Moyen Âge, découvert dans les années 1970 et ayant fait l'objet de sondages dans les années 1980 puis en 2013. Les travaux 2017 consisteront à poursuivre et étendre ceux de 2013. Il s'agira de cerner les modalités de l'occupation du Néolithique récent de culture basienne (IV<sup>e</sup> millénaire) et de préciser celles de l'aménagement fortifié du Bronze moyen qui coiffe le sommet du site.

## Conditions/informations de participation :

- 18 ans minimum,
- bonne condition physique dans des conditions intenses d'ensoleillement,
- vaccination antitétanique à jour,
- cursus archéologique (mais ouvert aux débutants),
- participation à la totalité de la campagne,
- participation au lavage et au conditionnement du mobilier,
- participation aux tâches ménagères et collectives,
- repas pris en charge par l'opération,
- conditions de confort minimalistes : campement (tentes) installé sur le site, douche solaire, pas de sanitaires, pas de wi-fi. Electricité et eau potable sur le campement,
- fouille du lundi au samedi, de 8h à 17h.



Vue du sommet du site avec localisation des structures bâties en fonction de leur chronologie (noir : Âge du Bronze ; rouge : Moyen Âge, jaune : époque moderne)

Pour participer, contacter le responsable d'opération par mail en joignant un CV :

**Kewin Peche-Quilichini (UMR 5140 et INRAP Méditerranée)**

[baiucheddu@gmx.fr](mailto:baiucheddu@gmx.fr)